

iFusion SmartStation

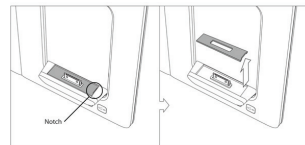
Korte handleiding

Voor documentatie over iFusion in andere talen, ga naar <http://www.thefusionphone.com>

De iPhone docken

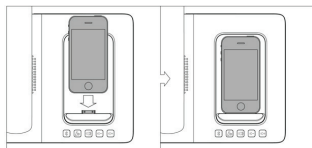
Schuif de iPhone terug in de houder.

Sommige behuizingen van iPhones voorkomen een goede verbinding met de connector in het iFusion Station. Als u vindt dat uw iPhone geen goede verbinding maakt, verwijder dan het plaatje onderin de houder, zodat de iPhone dieper in de houder komt te liggen. Om het plaatje te verwijderen, trekt u aan het lipje aan de rechterkant.



De iPhone opladen

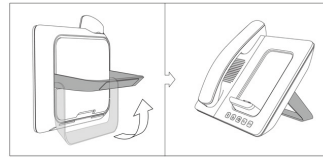
Als de iPhone in het iFusion Station is gedockt, wordt deze automatisch opgeladen. Als de USB-poort van het iFusion Station is aangesloten aan een computer, wordt het laadvermogen van de computer onttrokken.



Instelling van het iFusion Station

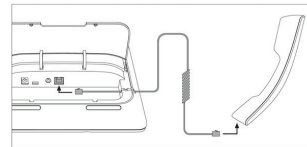
1. De standaard uitklappen

Draai de onderkant van de standaard van de basis van het iFusion Station vandaan. Zodra de standaard zo ver als mogelijk zonder forceren is uitgeklaapt, staat deze in de servicestand.



2. Aansluiting van de hoorn

Haal het onderste dekseltje aan de achterkant los en bevestig het lange uiteinde van het hoornsnoer in de hoornpoort aan de achterkant van het iFusion Station. Bevestig vervolgens het korte uiteinde aan de hoorn. Plaats het snoer in de kabelgeleider zodat het iFusion Station niet wiebelt op het bureau.



Koppelen van de iPhone en het iFusion Station

1. De iPhone voorbereiden

Ga op uw iPhone naar *Settings > General > Bluetooth*. Schakel Bluetooth in.

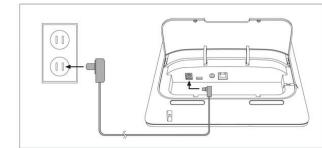
De iPhone kan nu gevonden worden en het zoekt naar andere Bluetooth-apparaten in de omgeving.



3. Aansluiten

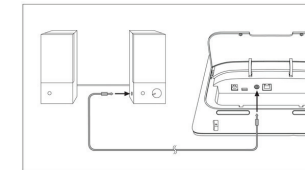
Bevestig het ene uiteinde van de voedingskabel in de voedingspoort aan de achterkant van het iFusion Station.

Steek de stekker (andere uiteinde) in een stopcontact.



4. Aansluiting van externe luidsprekers (optioneel)

U kunt externe luidsprekers via de audio-uitgang aan de achterkant van het iFusion Station aansluiten.



2. Het iFusion Station voorbereiden

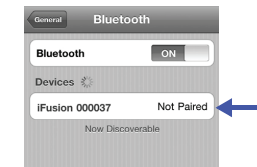
Druk op de Bluetooth-knop op het iFusion Station en houd gedurende drie tot vijf seconden vast, totdat de Bluetooth-knop snel knippert. Het iFusion Station staat nu in de koppelingsmodus.



3. De iPhone en het iFusion Station koppelen

Zodra het iFusion Station als een apparaat op de iPhone staat vermeld, klikt u op *iFusion xxxxxx* om de twee apparaten te koppelen en verbinden.

Op de iPhone verandert de status van *Not Paired* naar *Connected*, zodra het koppelingsproces is voltooid.



Basisbediening

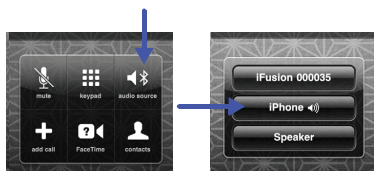
Bellen en antwoorden

Om het iFusion Station te gebruiken hoeft de iPhone niet gedockt te zijn; het moet aangesloten zijn via Bluetooth en binnen bereik zijn van het iFusion Station.

- Wanneer er gebeld wordt, geven de iPhone en het iFusion Station een beltoon. Om te antwoorden, pakt u de hoorn of drukt u op de Speaker-knop.
- Als de iPhone is gedockt wanneer u belt, gaat de luidspreker van het iFusion Station automatisch aan tenzij u de hoorn oppakt. U kunt een nummer bellen vanuit de contactenlijst, belgeschiedenis, nummertoeetsen of favorietenlijst van uw iPhone.
- Om een gesprek te beëindigen, drukt u op de Speaker-knop (alsof u via de luidspreker belde) of plaatst u de hoorn terug op het apparaat.

Schakelen tussen de apparaten tijdens een gesprek

1. Verwijder de iPhone van het station als deze is gedockt.
2. Druk op de *audio source*-knop van de iPhone.
3. Druk op *iPhone* of op *iFusion xxxxxx*.



Het volume aanpassen



Met de Volume-knoppen kunt u het huidige geluidsniveau aanpassen:

Beltoon – Als er een gesprek binnenkomt (of als het iFusion Station leeg is), regelen de Volume-knoppen het geluidsniveau van de ringtoon van het Station.

Luidspreker – Als u belt via de luidspreker, regelen de Volume-knoppen het geluidsniveau van de luidspreker.

Hoorn – Als u belt via de hoorn, regelen de Volume-knoppen het geluidsniveau van de hoorn.

Muziek – Als u muziek afspeelt, regelen de Volume-knoppen het geluidsniveau van de muziek.

De Volume-knoppen knipperen snel, wanneer het volume het minimale of maximale niveau bereikt.

Als de stroom naar het iFusion Station wordt onderbroken, gaan alle volumenniveaus terug naar de standaardinstelling.

Om de beltoon op het iFusion Station uit te zetten, houdt u de Volume Down-knop ingedrukt totdat deze snel knippert. (Dit schakelt de beltoon van de iPhone niet uit).

Door op een Volume-knop van de iPhone te drukken, schakelen zowel de beltoon van de iPhone als van het iFusion Station uit gedurende de huidige oproep.

Muziek afspelen

Muziek afspelen via het iFusion Station

Klik op het pictogram *iPod* op uw iPhone om muziek af te spelen via de luidsprekers van het iFusion Station.

Muziek afspelen via externe luidsprekers

Om muziek af te spelen via een set externe luidsprekers, sluit u deze aan de audio-uitgang aan de achterkant van het iFusion Station aan.



Als er gebeld wordt terwijl u muziek afspeelt, stopt de muziek automatisch. Wanneer het gesprek is beëindigd, hervat de muziek automatisch.

iFusion Station -knoppen



Bluetooth-knop – Druk in om het iFusion Station in de koppelingsmodus te zetten.

Snel knipperend lampje: koppelt
Langzaam knipperend lampje: detectiemodus
Continue schijnend lampje: aangesloten



Mute-knop – Druk in om de hoorn of luidspreker uit te zetten. Druk opnieuw in om het gesprek voort te zetten.

Rood lampje: uitgeschakeld



Speaker-knop – Druk in om te bellen via de luidspreker.

Groen lampje: handsfree-modus (luidspreker ingeschakeld)



Volume Down-knop – Druk in om het volume te verlagen.

Snel knipperend: minimum bereikt



Volume Up-knop – Druk in om het volume te verhogen.

Snel knipperend: maximum bereikt